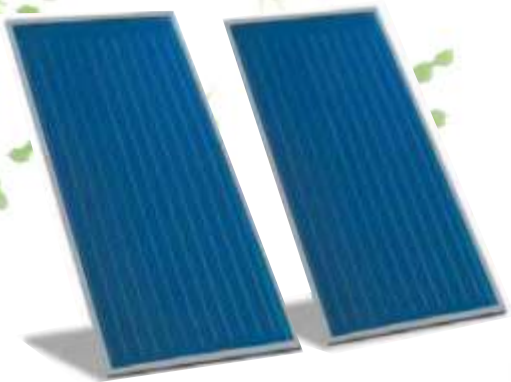


Colectores Solares Térmicos

TSOL 25 / TSOL 20



- ✓ Superfície Selectiva
- ✓ Elevado Rendimento
 - η_0 - 0.805 (rendimento óptico)
 - a_1 - 4.18w/(m²K) (coeficiente global de perdas)
- ✓ 6 anos de garantia
- ✓ Certificação Solar Keymark EN 12975

TF THERMITAL
S O L A R

www.disterm.pt

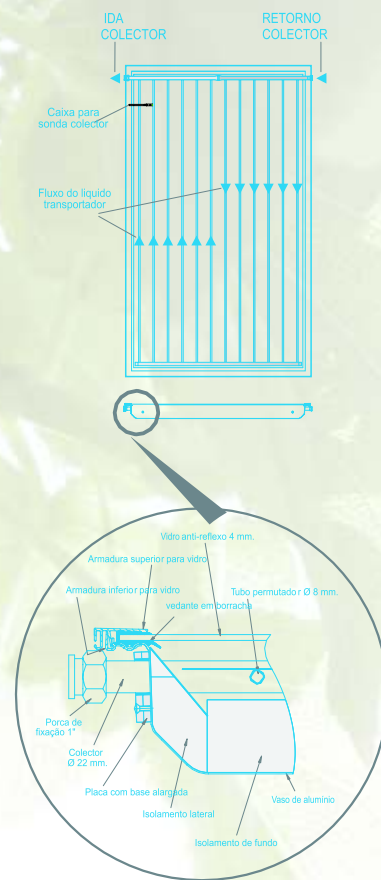
Gama de Colectores Solares Thermital

Thermital propõe diferentes tipologias de colectores para poder responder às exigências técnicas e estéticas do mercado. A gama dos colectores solares Thermital inclui vários colectores planos e tubos de vácuo, para instalação sobre o telhado ou em estrutura a 45°. Com diferentes áreas de captação e recurso às mais recentes tecnologias, construídos numa das mais modernas fábricas da Europa.

Colectores Planos TSOL 25 e TSOL 20

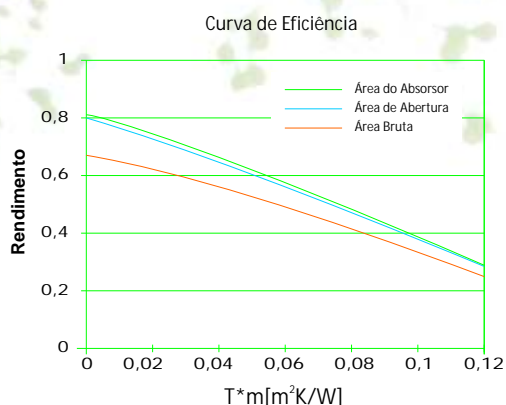
Os colectores solares planos TSOL 25 e TSOL 20 permitem a máxima flexibilidade e eficiência, nas variadas soluções disponíveis. Os colectores têm duas ligações e são constituídos por uma caixa integral em alumínio pré-moldado sobre a qual é fixa uma placa absorvora em cobre, com um acabamento altamente selectivo, realizado através de um tratamento sob vácuo denominado "SUN SELECT" que vai permitir elevadas prestações aos colectores.

A placa absorvora é soldada por ultra-sons sobre 12 tubos de cobre para passagem de fluido térmico. Encabeçadas por 2 colectores hidráulicos de maior diâmetro, para ligação dos 12 tubos, permitem a passagem de ar através de um pequeno orifício superior. Após a passagem ao colector inferior, o fluido de transferência retorna ao colector superior através do segundo grupo de 6 tubos, duplicando deste modo o comprimento de passagem. Cada painel está coberto por um vidro solar temperado anti-granizo, de baixo conteúdo de óxido de ferro e elevada permeabilidade à radiação. O isolamento, em lã mineral de 5 cm ou 3 cm de espessura respectivamente, está colocado na parte posterior e lateral do colector. Apresentam-se dotados de bainha de cobre para colocação da sonda de temperatura facilitando a instalação. O sistema de montagem é simples e garante uma utilização eficaz e duradoura.



Fixação

Os colectores solares planos TSOL 25 e TSOL 20 podem ser instalados paralelamente à cobertura ou com inclinação de 45°. Os kit's de fixação estão disponíveis para séries de 1 a 6 colectores. Opcionalmente estão disponíveis versões horizontais dos colectores, bem como soluções para integração na cobertura.



N.º Colectores em série	2	3	4	5	6
Largura total (m) TSOL 25	2,52	3,80	5,08	6,36	7,64
Largura total (m) TSOL 20	2,22	3,34	4,47	5,60	6,72

TSOL 25 e TSOL 20

	TSOL 25	TSOL 20	UN.
Superfície global	2,58	2,02	m2
Superfície de abertura	2,30	1,80	m2
Superfície efectiva absorvador	2,15	1,75	m2
Ligações M / F	1"	22mm	Ø
Peso	48	32	kg
Conteúdo líquido	1,60	1,20	l
Caudal aconselhado por m2 de painel	30	30	l/h
Vidro de segurança anti-reflexo	4	3,2	mm
Absorção	~ 0,95%	~ 0,95%	
Emissões	~ 0,04%	~ 0,05%	
Pressão máxima de exercício	10	10	bar
Temperatura máxima	206	193	°C
N.º máximo de painéis em série	6	6	un.
Altura	2078	1857	mm
Largura	1240	1087	mm
Espessura	100	75	mm
Rendimento óptico (η_0)	0,805	0,770	
Coefficiente global de perdas (a_1)	4,18	3,93	w.k ¹ m ⁻²
Coefficiente secundário de perdas (a_2)	0,0032	0,0104	w.k ² m ⁻²