

DATOS TÉCNICOS

CALDARIELLO	Cámara de combustión Modelo Combustible	Abierta 24KI MTN-GLP	Estanca 24KIS MTN-GLP	Estanca 24MKIS MTN-GLP
Potencia térmica nominal	kW	26,7	26,3	26,3
Potencia térmica útil	kW	23,8	24,0	24,0
Potencia térmica reducida en calefacción	kW	10,4	11,2	11,2
Potencia térmica reducida en sanitario	kW	8,9	9,4	9,8
Rendimiento útil a Pn max	%	89,6	91,7	91,7
Rendimiento útil a Pn min	%	85,4	84,8	84,8
Rendimiento útil a 30%	%	89,0	90,6	90,6
Rendimiento de combustión	%	91,4	92,1	92,1
Pérdidas por aislamiento (Quemador apagado)	%	0,8	0,8	0,8
Pérdidas por aislamiento (Quemador encendido)	%	1,8	0,4	0,4
Pérdidas en chimenea (Quemador apagado)	%	0,07	0,07	0,07
Pérdidas en chimenea (Quemador encendido)	%	8,6	7,9	7,9
Potencia eléctrica	Watt	85	125	125
Tensión de alimentación	Vot-Hz	230-50	230-50	230-50
Grado de protección	IP	X5D	X5D	X5D
CALEFACCIÓN				
Presión máxima de calefacción	bar	3	3	3
Campo de trabajo de calefacción	°C	40-80	40-80	40-80
Pérdida de carga disponible en bomba	mbar	300	300	300
Caudal bomba	l/h	1000	1000	1000
Volumen del vaso de expansión calefacción	l	8	8	8
Microacumulación	l	-	-	2,6
PRODUCCIÓN SANITARIA				
Presión mínima/máxima	bar	0,15/6	0,15/6	0,15/6
Producción de A.C.S con $\Delta t^\circ 25^\circ\text{C}$	l/min	13,6	13,8	13,8
Campo de selección de temperatura de A.C.S.	°C	37-60	37-60	37-60
Caudal mínimo A.C.S.	l/min	2	2	2
REGULACIÓN				
Presión nominal gas metano (G20)	mbar	20	20	20
Presión nominal GLP - G30 (G31)	mbar	28-30 (37)	28-30 (37)	28-30 (37)
CONEXIONES				
Conexión gas	ø	3/4" G	3/4" G	3/4" G
Entrada/salida sanitario	ø	1/2" G	1/2" G	1/2" G
Impulsión Retorno instalación	ø	3/4" G	3/4" G	3/4" G
SALIDA DE HUMOS				
Diámetro salida de humos (concéntrico)	mm	-	60/100	60/100
Longitud máxima lineal (concéntrico)	m	-	4,25	4,25
Pérdida por codo 90° - 45° (concéntrico)	m	-	0,85 - 0,5	0,85 - 0,5
Presión excedente (tubo 85 cm) concéntrico	mbar	-	0,2	0,2
Presión excedente (sólo caldera sin chimenea)	mbar	-	0,35	0,35
Diámetro salida de humos (doble flujo)	mm	130	80	80
Longitud lineal máxima (doble flujo)	m	-	20 + 20	20 + 20
Pérdida por codo 90°-45° (doble flujo)	m	-	0,8 - 0,5	0,8 - 0,5
DIMENSIONES Y PESO				
Dimesión caldera (HxLxP)	mm	740x400x332	740x400x332	740x400x364
Peso neto caldera	kg	30	34	36

C A L D E R A M U R A L

caldariello



THERMITAL

CALDARIELLO: SENCILLEZ Y ELEGANCIA



FÁCIL INTEGRACIÓN

La línea, seria y elegante, unida al nuevo diseño del panel de control en forma de círculo, caracteriza estéticamente a Caldariello.

Las dimensiones que posee, 740 x 400 x 332 mm, dan a Caldariello una gran flexibilidad de instalación y favorece la colocación en lugares que son de difícil acceso

La caldera mural Caldariello para calefacción y producción de agua caliente sanitaria se ha diseñado para ofrecer al usuario un producto fiable y de fácil uso con múltiples ventajas:

- Dimensiones reducidas, sinónimo de flexibilidad en la instalación.
- Diseño innovador y característico.
- Funcionalidad y simplicidad de uso.

LA GAMA

La caldera mural Caldariello está disponible en 3 modelos para calefacción y A.C.S., con encendido electrónico y potencia de 24 kW (útiles):

- Cámara abierta - Caldariello 24 KI.
- Cámara estanca - Caldariello 24 KIS,
- Cámara estanca con microacumulación - Caldariello 24 MKIS

Caldariello se suministra en versión MTN, pudiéndose transformar a GLP con un kit accesorio.



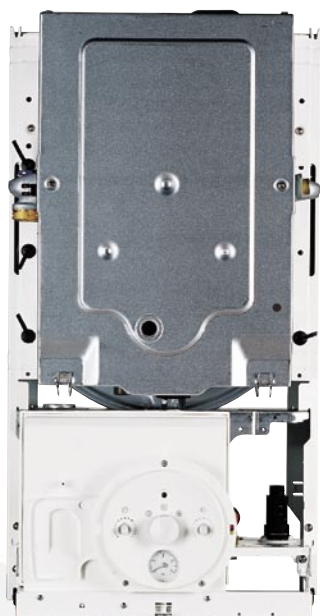
caldariello

THERMITAL

COMFORT, COMODIDAD Y AHORRO

Comfort, comodidad y ahorro son el resultado de la presencia del nuevo sistema C.T.R. (Control de Temperatura de Calefacción). Seleccionando la zona central del campo de regulación del mando giratorio de calefacción, la temperatura de impulsión es gestionada automáticamente desde la caldera, adaptando el funcionamiento de la misma a las necesidades reales de la vivienda. Cuando se necesita mucho tiempo para alcanzar el comfort deseado en calefacción, la caldera aumenta la temperatura de impulsión con el fin de llegar más rápidamente a la temperatura deseada en la vivienda. Una vez logrado el comfort requerido el sistema baja la temperatura de impulsión al valor inicial programado.

Menor consumo, menor formación de cal en la caldera y menores pérdidas térmicas son las ventajas del nuevo sistema C.T.R. presente en toda la gama Caldariello.

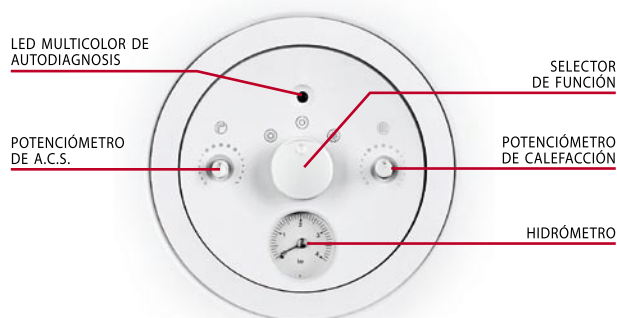


LO ESENCIAL AL ALCANCE DE LA MANO.

La gestión de toda la función de calefacción y de la producción de agua caliente sanitaria es a través de mandos giratorios: un selector de función y dos potenciómetros para el control de temperatura.

El sistema de autodiagnóstico proporciona la identificación inmediata del fallo de funcionamiento de la caldera, que se indica a través del led luminoso multicolor.

El hidrómetro permite una rápida visualización y control de la presión del circuito de calefacción.



INSTALACIÓN Y MANTENIMIENTO SIMPLIFICADO

Las características de la caldera Caldariello residen en la facilidad de manejo debido al peso que posee (sólo 30 Kg tanto para la cámara abierta como la estanca) además de las dimensiones reducidas que agilizan la movilidad del producto. La disposición interna de los componentes está diseñada tomando como referencia los accesos que se deben hacer en caso de asistencia técnica y mantenimiento. El conexionado interno es de inserción rápida.

El grado de protección es IP X5D por lo que mejora la instalación al ser más flexible. La plantilla de montaje con el kit hidráulico son accesorios que pueden ser suministrados por separado a la caldera.

CERTIFICADO DE CALIDAD

Diseñada según la última normativa vigente de caldera mural, Caldariello se ha construido bajo el certificado ISO 9001. El marcado CE es una muestra de calidad del producto que es considerada por el usuario.